

滋賀県
高次脳機能障害
支援者ガイドブック

2023年

滋賀県高次脳機能障害連絡調整会議

滋賀県高次脳機能障害支援センター

支援関係者の皆さまへ

滋賀県では、高次脳機能障害者の支援において、身近な地域で障害理解が得られる相談やリハビリが受けられる体制整備を目指し、平成27(2015)年度より圏域体制整備事業を展開してきました。圏域単位の高次脳機能障害連絡調整会議を立ち上げ、支援に関する課題整理や人材育成のための勉強会・事例検討会等を開催するなど、圏域の支援関係者の方々と一緒に活動を進めています。

高次脳機能障害とひとくちに言っても、1人ひとりの特性や症状が様々で多岐にわたるため、多様なニーズに幅広く対応することが求められます。正しい理解と適切な支援があってこそ、ご本人の生活の質や独立性の向上が期待できると言えるでしょう。

この冊子は、高次脳機能障害の支援に携わる方々のためのガイドブックとして作成しました。高次脳機能障害の概要と相談の流れ、地域中の社会資源として相談窓口や利用可能な窓口を一覧にしています。ただし、すべてを網羅できているわけではないことをご了承ください。情報は更新していきたいと考えています。

このガイドブックが、高次脳機能障害者の豊かな社会生活につながるために、支援者の方々の知識のアップデートに役立てていただけることを願っております。

滋賀県高次脳機能障害支援センター

2023年3月末日

も く じ

第1章 高次脳機能障害について 〈p.03〉

第2章 高次脳機能障害の支援

1. 受傷・発症後の相談の流れ 〈p.04〉
2. 高次脳機能障害者が利用できる制度 〈p.05〉
3. 圏域別高次脳機能障害連絡調整会議 〈p.06〉

第3章 社会資源一覧

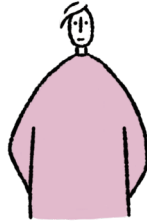
1. 高次脳機能障害に対応可能な医療機関 〈p.11〉
2. 高次脳機能障害の福祉サービスについて相談窓口 〈p.14〉
 - ① 障害者手帳取得の手続きや障害福祉サービス利用の申請に関する窓口
 - ② 障害のある方、そのご家族の総合相談窓口(一般相談委託事業所/計画相談事業所)
3. 介護保険に関する相談窓口 〈p.22〉
4. 復職や障害者雇用など、働くことに関する相談窓口 〈p.25〉
5. 病気や交通事故後の復学のことに関する相談窓口 〈p.26〉
6. 日中活動に関する事業所一覧 〈p.26〉
7. 成年後見制度や地域福祉権利擁護事業の相談窓口または
成年後見制度利用促進にかかる権利擁護支援に関すること 〈p.27〉
8. 交通事故に関する保証についての相談窓口 〈p.27〉
9. 高次脳機能障害に関するその他の相談窓口 〈p.27〉
10. 高次脳機能障害に関する総合的な相談窓口 〈p.28〉

関連資料 〈p.28〉

第1章 高次脳機能障害について

高次脳機能障害とは

『高次脳機能障害』は、
事故や病気で脳が損傷を受け、
それによって引き起こされる
脳の後遺症です。



高次脳機能障害は身体的障害を伴わない
ことも多く、症状によっては本人でさえも気
づかないことがあります。そのため周囲か
らも理解されにくいのが特徴です。

高次脳機能障害は気づかれにくい障害です

記憶障害などの高次脳機能障害を持った人は、周りから見ると
「なぜこんな簡単な事ができないのか」と齒がゆく思えてしまいま
す。また本人も、自分の症状を理解できず、不安な気持ちでいる
ことがよくあります。

まずは、どんな場面で何ができて
何ができないのかを整理し、よく
知ることからはじめましょう。症状
は、時間の経過や置かれた状況に
よって変化することもあります。



高次脳機能障害の 主な症状

記憶障害は気づかれやすい
症状ですが、それ以外にも
事故や病気の前と性格が大
きく変わってしまったり、集
中力が低下して仕事でのミ
スが増えたり、人によって
様々な症状が現れます。主
な症状は右の4つです。

その他にも、抑うつ状態に
陥ったり、自分に障害があ
ることをうまく認識できな
い(病識欠如)、疲れやすい
(神経疲労)、失語・失行・失
認などの症状もあります。



《記憶障害》

約束を忘れる
昔のことを思い出せない
新しいことを覚えられない
直前のことを覚えていない



《注意障害》

集中力が持続しない
すぐに飽きる、気が散る
ミスが多い
同時に複数のことをできない



《遂行機能障害》

計画を立てられない
指示をされないと活動できない
優先順位がつけられない
臨機応変に対応できない



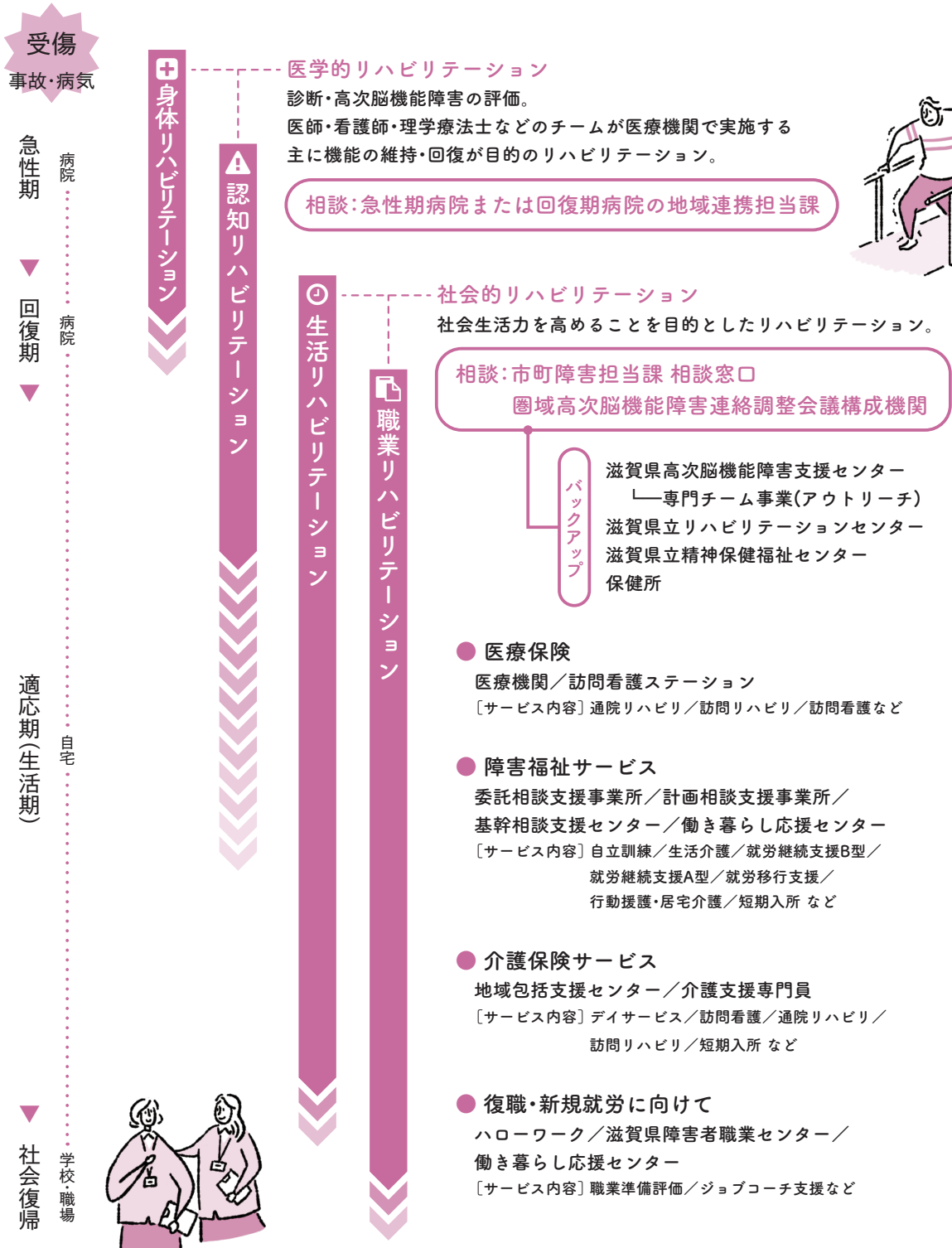
《社会的行動障害》

意欲がない、やる気がわからない
情緒が不安定、怒りっぽい、すぐに泣く
ひとつのことにこだわり続ける
すぐに混乱してパニックを起こす

第2章 高次脳機能障害の支援

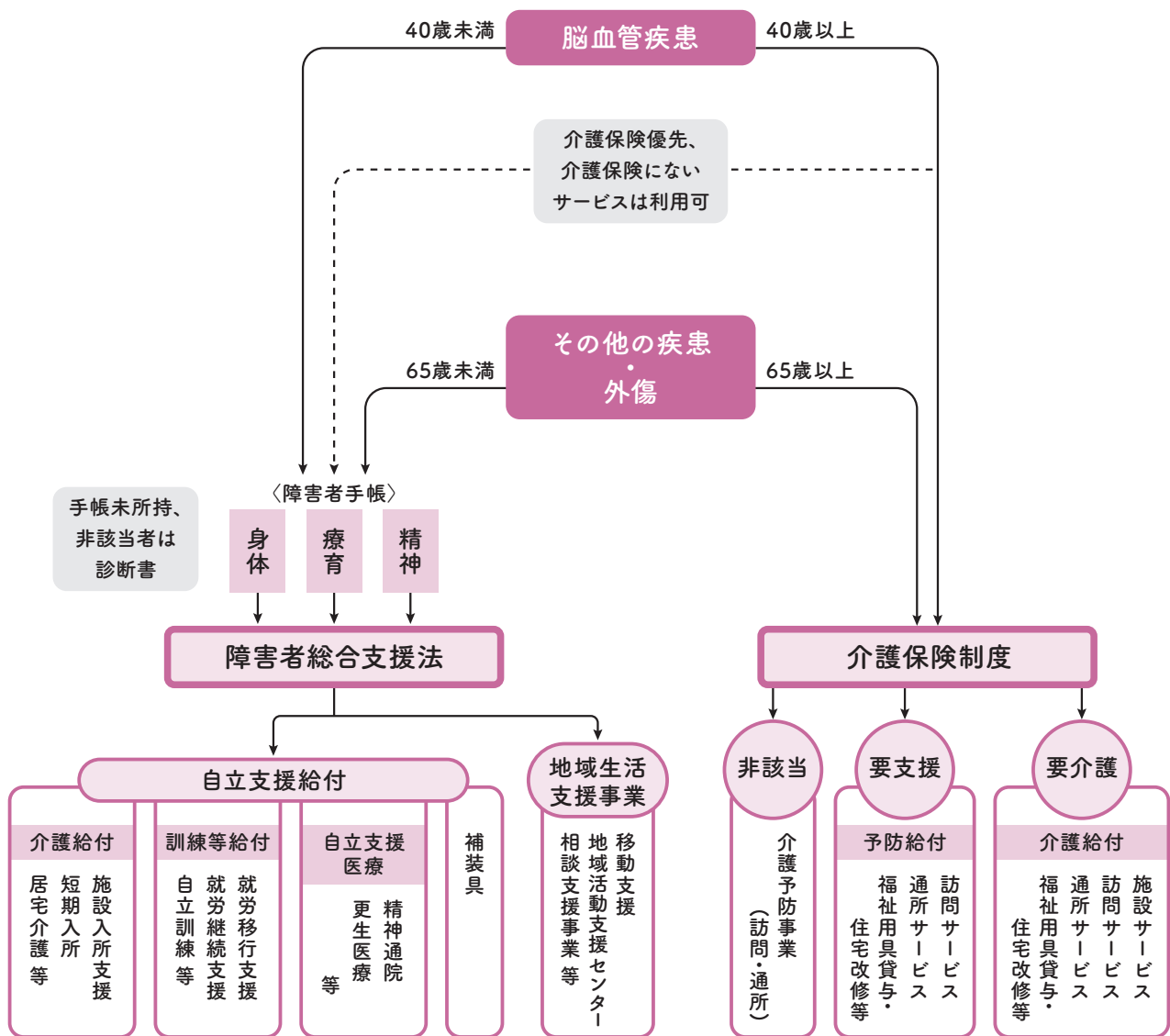
2-1. 受傷・発症後の相談の流れ

突然の病気や事故により、急性期病院での救命救急、回復期病院での医学的リハビリテーションなどの治療を受けて基本的な 身辺処理動作や 日常生活動作の改善をおこないます。その後、徐々にもとの生活に戻れるよう、安定した生活の継続および生活範囲の拡大に向けた生活能力の向上にむけた社会的リハビリテーションを行っていきます。



2-2. 高次脳機能障害者が利用できる制度

急性期病院や回復期リハビリテーション病院での医学的リハビリテーションなどの治療後は、後遺症の程度により社会復帰に向けて福祉や介護サービスを検討します。障害の状態や年齢、原因疾患などによって利用できる制度やサービスが異なります。

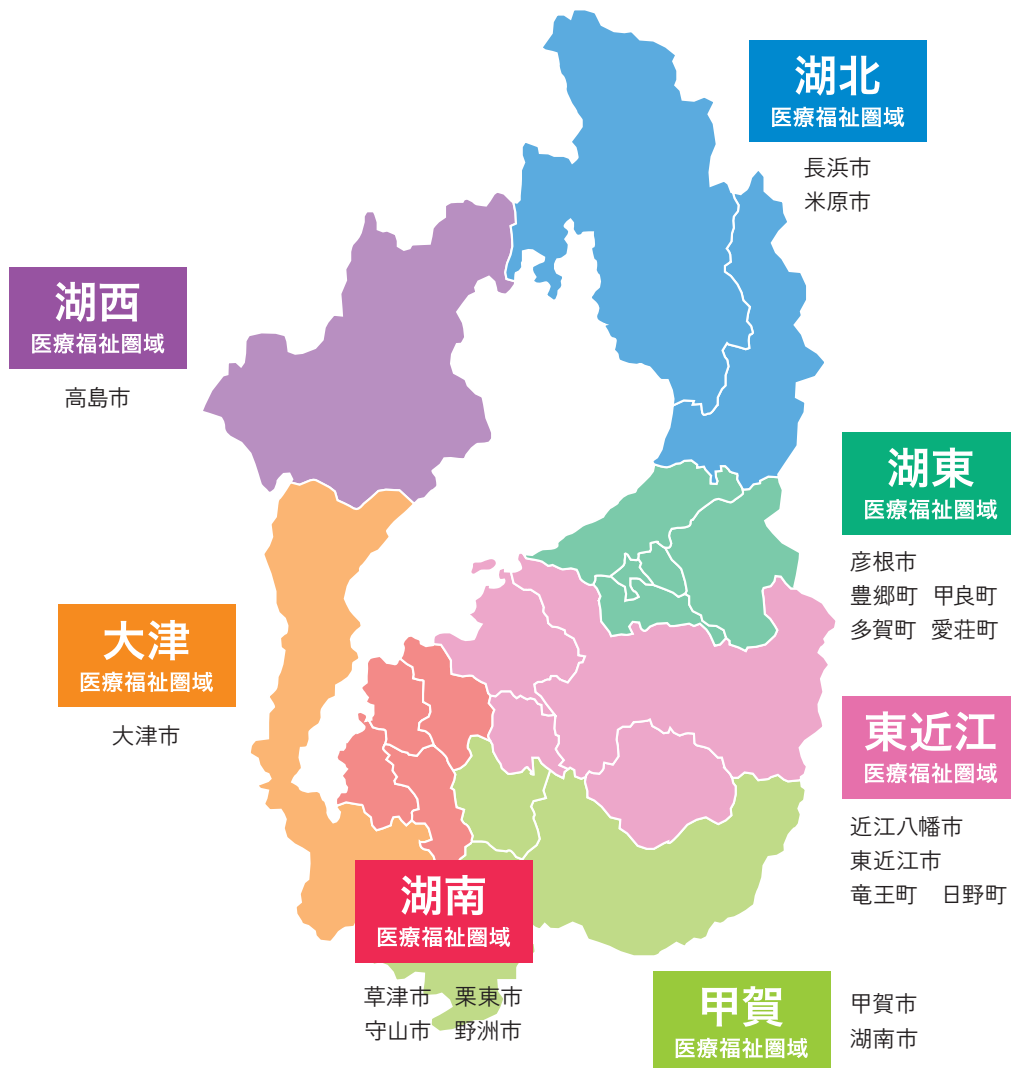


障害者手帳 身体のマヒや失語症などは身体障害者手帳の申請ができますが、身体の後遺症がなくても高次脳機能障害は精神障害者保健福祉手帳が申請できます。また、障害年金の申請が可能で、その他にも経済的なサポートが利用できる場合があります。

福祉サービス 年齢や状況によりますが、介護保険サービスや障害福祉サービスが利用できます。これらのサービスには、復職や復学のサポート、日中を家以外の場所で過ごすためのデイサービスや作業所、家での生活を助けてくれるホームヘルプなど様々なものがあります。

2-3. 圏域別高次脳機能障害連絡調整会議

高次脳機能障害を持つ当事者・家族が、特性に応じた相談やリハビリなどの支援が受けられる体制整備を目指し、関係機関による連絡調整会議を行っています。身近な地域での相談が可能となるよう、互いに連携しながら高次脳機能障害者の支援が途切れないような連携を目指しています。研修やネットワーク会議に参加したいときは各圏域の事務局までご連絡ください。



2-3. 圏域別高次脳機能障害連絡調整会議

構成機関は次の通りです。冒頭に◎が付された機関は各エリアの事務局です。相談窓口が不明な場合は、まずは各市町の担当課や◎がついている事務局までご連絡ください。また、各連絡調整会議ごとに体制が異なるため、すべてのケースに対応可能とは限らず、受け入れが難しい場合もありますので、ご了承ください。

大津医療福祉圏域（大津市）		
行政	大津市障害福祉課	p.14
	大津市長寿福祉課	
	大津市保健所	p.27
障害福祉	◎大津市立やまびこ総合支援センター内自立支援協議会事務局	p.15
	精神障害者地域生活支援センター オアシスの郷	p.15
	地域生活サポートセンターじゅぶ	p.15
	相談支援事業所 ぐっど	p.15
	おおつ働き・暮らし応援センター	p.25
	大津市権利擁護サポートセンター	p.27
	まちかどプロジェクト	
	マノーナファーム	
	障害福祉サービス事業所いしづみ	
	大津市地域アドボケーター	
介護保険	大津市介護支援専門員協会 うさぎマネジメントケア/介護サービスステーション/ウィズ・ハート/ふれあいサポート/小野ケアステーション	
医療機関	大津赤十字病院	
	琵琶湖中央リハビリテーション病院	
	滋賀医科大学医学部附属病院	
総合相談窓口	滋賀県立むれやま荘	p.27
	滋賀県立リハビリテーションセンター	p.27
	滋賀県高次脳機能障害支援センター	p.28

2-3. 圏域別高次脳機能障害連絡調整会議

湖南医療福祉圏域（草津市・栗東市・守山市・野洲市）		
行政	草津市障害福祉課	p.14
	栗東市障がい福祉課	p.14
	守山市障害福祉課	p.14
	野洲市障がい者自立支援課	p.14
	滋賀県南部健康福祉事務所(草津保健所)	p.27
障害福祉	草津市基幹相談支援センター	p.16
	守山・栗東障害者相談支援センター みらいく	p.16
	野洲市社協障がい相談支援センター	p.16
	精神障害者地域生活支援センター 風	p.16
	滋賀県立むれやま荘	p.27
	◎滋賀県高次脳機能障害支援センター	p.28
障害福祉	滋賀県立精神医療センター	
	滋賀県立総合病院	
	済生会守山市民病院	
	南草津病院	
	野洲病院	
	淡海医療センター	
	近江草津徳洲会病院	
総合相談窓口	滋賀県立むれやま荘	p.27
	滋賀県立リハビリテーションセンター	p.27
	滋賀県高次脳機能障害支援センター	p.28

甲賀医療福祉圏域（甲賀市・湖南市）		
行政	甲賀市障がい福祉課	p.14
	湖南市障がい福祉課	p.14
	滋賀県甲賀健康福祉事務所(甲賀保健所)	p.27
障害福祉	◎さわらび福祉会 さわらび作業所	
	相談支援センター ろーぶ	p.18
	甲賀地域働き・暮らし応援センター	p.25
	甲賀市・湖南市障がい者基幹相談センター	p.18
医療機関	甲南病院	
	みなくち医療介護センター	
	甲西リハビリ病院	
総合相談窓口	滋賀県立むれやま荘	p.27
	滋賀県立リハビリテーションセンター	p.27
	滋賀県高次脳機能障害支援センター	p.28

2-3. 圏域別高次脳機能障害連絡調整会議

東近江医療福祉圏域（近江八幡市・東近江市・竜王町・日野町）		
行政	東近江市障害福祉課	p.14
	近江八幡市障がい福祉課	p.14
	日野町福祉課	p.14
	竜王町健康推進課・自立支援課	p.14
	◎滋賀県東近江健康福祉事務所(東近江保健所)	p.27
障害福祉	東近江地域障害者生活支援センター 桜川	p.19
	地域生活支援センター ふらっと	p.19
	支援センター 太陽	p.19
	東近江圏域働き・暮らし応援センター「Tekitoー」	p.25
	介護支援専門員連絡協議会	
	神崎中央病院	
	ヴォーリズ記念病院	
	近江温泉病院	
	おさだファミリークリニック	
総合相談窓口	滋賀県立むれやま荘	p.27
	滋賀県立リハビリテーションセンター	p.27
	滋賀県高次脳機能障害支援センター	p.28

湖東医療福祉圏域（彦根市・豊郷町・甲良町・多賀町・愛荘町）		
行政	彦根市障害福祉課	p.14
	豊郷町保健福祉課	p.14
	甲良町保健福祉課	p.14
	多賀町福祉保健課	p.14
	愛荘町福祉課	p.14
	滋賀県湖東健康福祉事務所(彦根保健所)	p.21
障害福祉	◎ステップアップ21	p.20
	障害者支援施設 ふるさと	p.20
	相談支援事業所 かいぜ寮	p.20
	働き・暮らしコトー支援センター	p.25
介護保険	彦根愛知犬上介護保険事業者協議会	
医療機関	彦根市立病院	
	湖東地域リハビリ推進センター(彦根市立病院医療情報センター1階)	
	豊郷病院	
総合相談窓口	滋賀県立むれやま荘	p.27
	滋賀県立リハビリテーションセンター	p.27
	滋賀県高次脳機能障害支援センター	p.28

2-3. 圏域別高次脳機能障害連絡調整会議

湖北医療福祉圏域（長浜市・米原市）		
行政	長浜市しょうがい福祉課	p.14
	米原市社会福祉課	p.14
	滋賀県湖北健康福祉事務所(長浜保健所)	p.27
障害福祉	一般社団法人 なないろ	
	◎高次脳機能障害友の会 しが	p.27
	障害者支援センター そら	p.20
	相談支援事業所 ピットイン	p.20
	しょうがい相談支援事業所 ふらっと	p.20
	障がい者相談支援センター ほたる	p.20
	湖北相談処 すだち	p.20
	重症心身障害者通所施設 えがお	
	湖北タウンホーム	
	はたらき・くらし応援センターこほく	p.25
介護保険	介護支援専門員連絡協議会 高月支援センター	
医療機関	市立長浜病院	
	セフィロト病院	
総合相談窓口	滋賀県立むれやま荘	p.27
	滋賀県立リハビリテーションセンター	p.27
	滋賀県高次脳機能障害支援センター	p.28

湖西医療福祉圏域（高島市）		
行政	高島市障がい福祉課	p.15
	高島市地域包括支援課	
	滋賀県高島健康福祉事務所(高島保健所)	p.27
障害福祉	◎高島市障がい者相談支援センター コンパス	p.21
	湖西地域働き・暮らし応援センター	p.25
介護保険	湖西介護支援専門員連絡協議会	
医療機関	高島市民病院	
	今津病院	
	マキノ病院	
	高島リハビリ連携協議会	
総合相談窓口	滋賀県立むれやま荘	p.27
	滋賀県立リハビリテーションセンター	p.27
	滋賀県高次脳機能障害支援センター	p.28

第3章 社会資源一覧

3-1. 高次脳機能障害に対応可能な医療機関

令和3年度に県内の医療機関へ調査し回答いただいた医療機関を掲載しています。診療体制や提供できる医療サービスが異なるため、すべての方に必ず対応できるとは限らない旨、ご了承ください。ご利用の際には、医療機関の窓口事前に問い合わせください。総合病院へ問い合わせの際は、まずは地域連携の部署へ連絡し、ご相談ください。

大津医療福祉圏域（大津市）										
病院名・担当窓口	電話番号・所在地	病院機能	外来診療	入院診療	診断	神経心理学検査	画像検査	診断書作成	リハビリテーション	連絡調整会議
大津赤十字病院 (脳神経外科)	077-522-4131 大津市長等一丁目1-35	急性期			○	○	○	要相談		
琵琶湖中央 リハビリテーション病院	077-526-2131 大津市御殿浜22番33号	回復期		○				要相談	○	
高山クリニック (脳神経外科)	077-577-3001 大津市雄琴北2-2-31		○		○			要相談		
曾田医院	077-525-8652 大津市桜野町2丁目13-9		○		認知症・ てんかん	○		要相談		
小西医院	077-543-3600 大津市大萱1-17-35		○					要相談		

湖南医療福祉圏域（草津市・栗東市・守山市・野洲市）										
病院名・担当窓口	電話番号・所在地	病院機能	外来診療	入院診療	診断	心理学検査の評価*	画像検査	診断書作成	リハビリテーション	連絡調整会議
滋賀県立総合病院 (リハビリテーション科)	077-582-9710 守山市守山五丁目4-30		○	要相談	○	○	○	○	○	
済生会守山市民病院	077-582-5151 守山市守山四丁目14番1号	回復期	要相談	○	○	○	○	要相談	○	
市立野洲病院	077-587-1332 野洲市小篠原1094	回復期	○	○	○	○	○	要相談		
南草津病院	077-562-0724 草津市野路五丁目2番39号	回復期						要相談		
湖南病院(精神科)	077-589-5155 野洲市八夫2077		○	○				要相談		
南草津けやきクリニック (精神科・老年精神科)	077-565-7708 草津市南草津1-1-8-2階		○		○	○		要相談		
滋賀県立小児保健 医療センター(小児科)	077-582-6200 守山市守山5丁目7-30		○	○	○	○	○	要相談	○	
小西醫院	077-584-2666 守山市洲本町1256-6		○		要相談	MMSE のみ	他院に 依頼	要相談		
玉川スマイルクリニック	077-564-5555 草津市野路8丁目22-13		○					要相談		
うちだクリニック (内科・循環器科)	077-514-3633 守山市守山5丁目8-7		○					要相談		
はやし脳神経外科クリニック	077-599-1162 草津市矢橋町102-8		○		○		○	要相談		

3-1. 高次脳機能障害に対応可能な医療機関

甲賀医療福祉圏域（甲賀市・湖南市）									
病院名・担当窓口	電話番号・所在地	病院機能	外来診療	入院診療	診断	神経心理学検査	画像検査	診断書作成	リハビリテーション
公立甲賀病院	0748-62-0234 甲賀市水口町松尾1256番地		○		○	○	○	要相談	
甲西リハビリ病院	0748-72-2881 湖南市夏見1168		○	○	○	○	○	要相談	○
甲南病院	0748-88-3131 甲賀市甲南町葛木958		○	○	○	○	○	要相談	○
うだ医院 (内科・小児科・消化器科・放射線科)	0748-66-1050 甲賀市土山町北土山1684-1		○					要相談	

東近江医療福祉圏域（近江八幡市・東近江市・竜王町・日野町）									
病院名・担当窓口	電話番号・所在地	病院機能	外来診療	入院診療	診断	神経心理学検査	画像検査	診断書作成	リハビリテーション
近江八幡市立総合医療センター (脳神経外科)	0748-33-3151 近江八幡市土田町1379番地		○		○		○	要相談	
ヴォーリス記念病院	0570-01-5211 近江八幡市円山町927番地1		要相談	要相談	要相談	要相談	要相談	要相談	要相談
近江温泉病院	0749-46-1125 東近江市北坂町966		小児は不可	患者のみ				要相談	○
滋賀八幡病院	0748-33-7101 近江八幡市鷹飼町744番地		○	○				要相談	
おさだファミリークリニック	0748-36-8880 近江八幡市長田町1268-1		○		要相談		CTのみ	要相談	
竹園医院	0748-46-2450 近江八幡市安土町常楽寺590		○					要相談	
水原医院	0748-46-6611 近江八幡市安土町小中218		○					要相談	

湖東医療福祉圏域（彦根市・豊郷町・甲良町・多賀町・愛荘町）									
病院名・担当窓口	電話番号・所在地	病院機能	外来診療	入院診療	診断	神経心理学検査	画像検査	診断書作成	リハビリテーション
彦根市立病院	0749-22-6050 彦根市八坂町1882		○		○	要相談	要相談	要相談	要相談
南彦根クリニック (精神科)	0749-24-7808 彦根市西今町138		○		○	○		要相談	
松木診療所	0749-22-5185 彦根市平田町678-10		○		○			要相談	

2-3. 圏域別高次脳機能障害連絡協議会

湖北医療福祉圏域（長浜市・米原市）										
病院名・担当窓口	電話番号・所在地	病院機能	外来診療	入院診療	診断	神経心理学検査	画像検査	診断書作成	リハビリテーション	
市立長浜病院	0749-68-2300 長浜市大戌亥町313番地		要相談		要相談	要相談	要相談	要相談	要相談	
長浜市立湖北病院	0749-82-3315 長浜市木之本町黒田1221番地		○		○	○	MRI	要相談	○	
浅井診療所 (内科・小児科)	0749-74-1209 長浜市当目町84-7		○					要相談		
地域包括ケアセンターいぶき	0749-58-1222 米原市春照58-1		○					要相談	○	

湖西医療福祉圏域（高島市）										
病院名・担当窓口	電話番号・所在地	病院機能	外来診療	入院診療	診断	神経心理学検査	画像検査	診断書作成	リハビリテーション	
マキノ病院	0740-27-0099 高島市マキノ町新保1097番地		認知症		認知症			要相談		
今津病院	0740-22-2238 高島市今津町南新保87番地1							要相談	要相談	

3-2. 高次脳機能障害の福祉サービスについて相談機関

① 障害者手帳取得の手続きや障害福祉サービス利用の申請に関する窓口

障害者の日常生活及び社会生活を総合的に支援するための相談窓口になります。多岐にわたり課題があるケース等は、支援が途切れないように各圏域の関係機関と連携し調整されます。市町によっては、状況が異なる場合もあり、連絡してご確認ください。

大津医療福祉圏域（大津市）			
市町	担当課	電話番号	所在地
大津市	障害福祉課	077-528-2745	大津市御陵町3-1

湖南医療福祉圏域（草津市・栗東市・守山市・野洲市）			
市町	担当課	電話番号	所在地
草津市	障害福祉課	077-561-2363	草津市草津三丁目13-30
栗東市	障がい福祉課	077-551-0113	栗東市安養寺一丁目13-33
守山市	障害福祉課	077-582-1168	守山市下之郷三丁目2-5
野洲市	障がい者自立支援課	077-587-6087	野洲市小篠原2100-1

甲賀医療福祉圏域（甲賀市・湖南市）			
市町	担当課	電話番号	所在地
甲賀市	障がい福祉課	0748-69-2161	甲賀市水口町水口5609
湖南市	障がい福祉課	0748-71-2364	湖南市中央一丁目1

東近江医療福祉圏域（近江八幡市・東近江市・竜王町・日野町）			
市町	担当課	電話番号	所在地
近江八幡市	障がい福祉課	0748-31-3711	近江八幡市土田町1313 総合福祉センターひまわり館2階
東近江市	障害福祉課	0748-24-5640	東近江市八日市緑町10-5
竜王町	自立支援課(障がい福祉係)	0748-58-5323	竜王町大字小口3番地
日野町	福祉課 福祉担当	0748-52-6573	日野町河原町河原一丁目1

湖東医療福祉圏域（彦根市・豊郷町・甲良町・多賀町・愛荘町）			
市町	担当課	電話番号	所在地
彦根市	障害福祉課	0749-27-9981	彦根市平田町670
彦根市	高齢福祉推進課	0749-24-0828	彦根市八坂町1900番地4 くすのきセンター2階
豊郷町	保健福祉課	0749-35-8116	犬上郡豊郷町石畑375
甲良町	保健福祉課	0749-38-5151	犬上郡甲良町在士357番地1
多賀町	福祉保健課	0749-48-8115	犬上郡多賀町大字多賀221-1 (多賀町総合福祉保健センター「ふれあいの郷」内)
愛荘町	福祉課	0749-42-7691	愛知郡愛荘町愛知川72

湖北医療福祉圏域（長浜市・米原市）			
市町	担当課	電話番号	所在地
長浜市	しょうがい福祉課	0749-65-6518	長浜市八幡東町632番地
米原市	社会福祉課	0749-53-5123	米原市米原1016

3-2. 高次脳機能障害の福祉サービスについて相談機関

湖西医療福祉圏域（高島市）			
市町	担当課	電話番号	所在地
高島市	障がい福祉課	0740-25-8516	高島市新旭町北畑565

② 障害のある方、そのご家族の地域生活に関する相談窓口

障害のある人が自立した日常生活または社会生活を営むことができるよう相談窓口が設置されています。必要に応じて、関係機関と連携し、適切なサービス利用に向けてケアマネジメントを行う事業所です。

下記の表に記載の「委託相談」とは、「一般相談委託事業所」を指し、地域移行から定着に関わる総合的な支援を行う事業所です。「計画相談」とは、「特定相談支援事業所」を指し、利用者の面談や訪問などを通じてプランを考える事業所です。作成した計画が最適かどうかのモニタリングを行い、必要なサービスがあれば見直しや修正を行います。相談支援専門員は利用者の希望する生活や支援内容を一緒になって考え、話し合い作成します。

〈備考欄略号〉 知:知的障害の方を対象 / 身:身体障害の方を対象 / 精:精神障害の方を対象 /
児:児童対象 / 就前:就学前児対象 / 重心:重症心身障害

大津医療福祉圏域（大津市）					
事業所名	電話番号	所在地	委託 相談	計画 相談	備考
大津市立やまびこ総合支援センター内 生活支援センター	077-527-0486	大津市馬場二丁目13-50	○	○	
障害者生活支援センター いるか	077-527-2355	大津市におの浜四丁目2-33 (大津市立障害者福祉センター内)	○	○	
地域生活支援センター オアシスの郷	077-510-5725	大津市桜野町一丁目10-5	○	○	
地域生活サポートセンター じゅぷ	077-548-3511	大津市一里山二丁目2-8	○	○	
障がい児者相談センター みゅう	077-548-7444	大津市大萱七丁目6-43 (びわこ共生モール2F)	○	○	
相談支援事業ひびき	077-578-5720	大津市唐崎三丁目1-15	○	○	
木戸障害者相談支援センター	077-592-8022	大津市木戸709	○	○	
相談支援事業所ブリッジ	077-575-7858	大津市真野二丁目27-1	○	○	
相談支援事業所Quocare	077-535-5852	大津市晴嵐一丁目3-21	○	○	
相談支援センター すまいる・らぶ	077-545-2525	大津市大萱四丁目3-7	○	○	
そうだんオフィス	077-536-5543	大津市大萱七丁目6-43 (びわこ共生モール2F)	○	○	
ここ・ステップ	090-9988-5162	大津市和邇中125-5		○	
彩葉ケアサポート	050-3786-9027	大津市清和町20-8		○	
相談支援事業所 トモ	077-572-5207	大津市穴太三丁目2-12		○	
相談支援事業所 ひなた	077-525-9520	大津市中庄二丁目2-11	○	○	
相談支援事業所 ぐっど	077-543-6288	大津市大江三丁目11-17	○	○	

3-2. 高次脳機能障害の福祉サービスについて相談機関

湖南医療福祉圏域（草津市・栗東市・守山市・野洲市）					
事業所名	電話番号	所在地	委託 相談	計画 相談	備考
【草津市基幹相談支援センター】 草津市基幹相談支援センター	077-566-5140	草津市西渋川二丁目9-38 渋川福複センター2F	○ 草津市委託	—	
【守山市・栗東市基幹相談支援センター】 守山・栗東障害者相談支援センター みらいく	077-584-5900	守山市梅田町2番1号セルバ守山201	○ 守山市・ 栗東市委託	○	知・身
野洲市社協障がい者相談支援センター	077-589-6664	野洲市西河原2400番地 (北部合同庁舎2階)	○ 野洲市委託	○	
精神障害者地域生活支援センター 風	077-589-8784	野洲市八夫1318番地	○ 圏域委託	○	精
一般相談支援事業	077-569-0351	草津市西渋川二丁目9-38 渋川福複センター2F	○ 草津市委託	—	
相談支援事業所「ほっとココ」	077-569-0356	草津市西渋川二丁目9-38 渋川福複センター2F		○	
草津市発達支援センター	077-569-0353	草津市西渋川二丁目9-38 渋川福複センター3F		○	児
ディフェンス	077-566-7209	草津市草津二丁目9番4号		○	
栄寛相談支援事業所	077-518-1636	草津市山寺町769番18号		○	児
指定特定相談支援事業所 わかたけ	077-569-5697	草津市川原町字宮ノ前297番3号		○	
相談支援事業所 大地	077-568-2411	草津市集町160番3号		○	
相談支援事業所「歩歩」	077-561-3332	草津市上笠一丁目5番18号		○	児
相談支援事業所 はたらこっと	077-562-0355	草津市大路二丁目11番15号		○	
おひさまはうす	077-535-9132	草津市山寺町1186番地2		○	児
アザレア	077-584-4199	草津市東矢倉三丁目34番48号		○	
辻義塾	077-562-3456	草津市橋岡町75番1号		○	児
ぽアン	077-599-3340	草津市青地町196番地		○	
合同会社 風彩(かぜいろ)	080-3854-0238	草津市渋川二丁目7番24号 moro草津210		○	児
相談支援事業所 レモネード草津	077-565-5855	草津市大路三丁目2-19 大路テナント1階		○	児
指定特定相談支援事業所 なかよし	077-554-5601	栗東市小野445番地		○	

3-2. 高次脳機能障害の福祉サービスについて相談機関

湖南医療福祉圏域（草津市・栗東市・守山市・野洲市）					
事業所名	電話番号	所在地	委託相談	計画相談	備考
社会福祉法人栗東市社会福祉協議会 特定相談支援事業所	077-554-6113	栗東市安養寺190番地		○	
特定相談支援事業所 コネクト	077-558-4500	栗東市観音寺141番地		○	
相談支援事業所 まんぼう	077-596-5921	栗東市目川877番1号		○	
栗東市児童相談支援事業所	077-554-6152	栗東市安養寺190番地		○	児 栗東市在住
アンサンプル相談支援事業所	077-598-5335	守山市下之郷一丁目2番32-201号		○	
相談支援センター あんず	077-584-5900	守山市梅田町2番1号セルバ守山201		○	
特定相談支援事業所 風音(かのん)	077-584-5900	守山市梅田町2番1号セルバ守山201		○	
計画相談事業所 リーフ	077-585-7620	守山市立田町1530番地		○	
障害者相談支援センター やじろべえ	077-584-5900	守山市梅田町2番1号セルバ守山201		○	
相談支援事業所 はなみずき	077-581-8436	守山市守山三丁目11-38		○	
守山学園 相談支援事業所 ゆかり	077-598-0512	守山市守山4丁目13番7号 南喜ビル204		○	
守山市児童相談支援事業 ぼけっと	077-582-1158	守山市下之郷三丁目2番5号		○	就学前児 のみ
相談支援事業所「ふくみみ」	077-514-9078	守山市水保町165番1号		○	
相談支援事業所 ビッグライフ	090-9864-3223	守山市吉身三丁目17-1 シャトレ岡田II 102号		○	
相談支援事業所 ほえ〜る	070-1558-0341	守山市播磨田町315番地の5 旭ビル401		○	
相談支援事業所 メンタルサポートタイム	077-558-7700	守山市石田町585-1 コーポ石田205		○	精
相談支援事業所 こすもす	077-576-0150	野洲市西河原2450番地		○	
指定特定・障害児相談支援事業所 びわりん	077-587-5360	野洲市北桜978番2号		○	身・知 児(重心)
相談事業所 ワンぴ〜す	077-576-0166	野洲市小篠原894番1号		○	
指定特定相談支援事業所 with	077-586-2487	野洲市富波乙187番4号		○	知・精
ポピンズ障がい児相談支援事業所	080-6186-9230	野洲市行畑2丁目18番10号		○	児
野洲市児童相談支援事業所 (発達支援センター内)	077-587-0033	野洲市小篠原1965-4		○	市早期療育 通園、事業 利用児対象

3-2. 高次脳機能障害の福祉サービスについて相談機関

甲賀医療福祉圏域（甲賀市・湖南市）					
事業所名	電話番号	所在地	委託 相談	計画 相談	備考
相談支援センター ろーぶ	0748-65-4641	甲賀市水口町本綾野1978-7	○	○	
しがらき地域生活支援センター「うろむろ」	0748-83-1666	甲賀市信楽町勅旨2392番地14	○ 甲賀市委託	○	
甲賀地域ネット相談サポートセンター	0748-75-6920	湖南市西峰町1-1	○	○	
支援センター このゆびとまれ	0748-75-8949	湖南市大池町10-1	○	○	
地域生活支援センター しroyama	0748-62-8181	甲賀市水口町本町二丁目2番地27号	○	○	
落穂寮相談支援事業所	0748-77-2299	湖南市東寺二丁目2番地2号		○	
相談支援事業所 はれるや	090-5125-2215	甲賀市信楽町田代133		○	
特定相談支援事業所 あゆあん	0748-63-6064	甲賀市水口町名坂88 (けんしん水口ビル3F)		○	
甲賀市社会福祉協議会 相談支援事業所	0748-62-8085	甲賀市水口町水口5609 (水口社会福祉センター内)		○	
相談支援事業所 やまなみ	0748-86-0334	甲賀市甲南町葛木872		○	
相談支援事業所 つくしんぼ	0748-65-0222	甲賀市水口町嵯峨3480		○	
大木会相談支援事業所	0748-77-8611	湖南市東寺一丁目1番3号		○	
指定計画相談支援事業所 るりこう園	0748-66-1345	甲賀市土山町野上野497		○	
甲賀市児童相談支援事業所『ぼとん』	0748-86-8422	甲賀市甲南町野田810番地		○	児
指定特定相談支援事業所 こけこっこ	0748-76-3389	湖南市三雲1181-1		○	
あぼし相談支援センター	0748-60-6643	湖南市石部東7丁目3番18号		○	
湖南市児童相談支援事業所	0748-77-7020	湖南市石部中央一丁目1番3号		○	児
社会福祉法人湖南市社会福祉 協議会相談支援事業所	0748-71-4567	湖南市中央一丁目1番地			
さぼてん相談支援センター	0748-76-3744	湖南市夏見618番地6		○	
支援センターこのゆびとまれ(サテライト)	0748-69-5990	甲賀市水口町新城648	○ 甲賀市委託	○	
【基幹相談支援センター】 甲賀市・湖南市障がい者基幹相談センター	0748-76-3620	湖南市中央1丁目1番地1	—	—	

3-2. 高次脳機能障害の福祉サービスについて相談機関

東近江医療福祉圏域（近江八幡市・東近江市・竜王町・日野町）					
事業所名	電話番号	所在地	委託相談	計画相談	備考
東近江地域障害者生活支援センター サテライト近江八幡	0748-32-8700	近江八幡市多賀町599-3	○ 圏域委託	○	
地域生活支援センター ふらっと	0748-32-2667	近江八幡市宇津呂町19番地6	○ 圏域委託	○	
近江八幡市社会福祉協議会 相談支援事業所	0748-33-1699	近江八幡市土田町1313番地		○	
相談支援事業所 きぬがさ	0748-36-7422	近江八幡市加茂町3619番地		○	知・身
近江八幡市児童発達相談支援事業所	0748-31-3734	近江八幡市土田町1313番地		○	就学前児のみ
支援センター こごみ	0748-31-2331	近江八幡市丸の内町5番地122		○	知・児
プランニングセンター近江八幡	090-9998-4508	近江八幡市中村町9番地18		○	
障害青年サポートセンター近江八幡 スクールなかま相談部	090-8193-4843	近江八幡市堀上町300番地1		○	知・児
相談支援事業所 彩り	0748-26-5760	近江八幡市安土町下豊浦6番地17		○	知・児
児童相談さぼーとセンター ぴょん	080-1432-7060	近江八幡市中村町408番2		○	児
相談支援事業所 住倉安土	0748-46-8222	近江八幡市安土町内野2048		○	知・精・児
相談支援事業部 みらく	0748-38-5031	近江八幡市馬淵町1636番地3		○	児
支援センター 太陽	0748-20-2255	東近江市八日市本町3-14	○ 圏域委託	○	
東近江地域障害者生活支援センター 桜川	0748-43-2850 0748-36-3604	東近江市桜川西町334番地2	○ 圏域委託	○	
東近江市社会福祉協議会 相談支援課	0748-24-2940	東近江市今崎町21-1	○ 東近江市委託	○	
地域総合生活支援センター はんどくさん	0749-46-8067	東近江市上中野町397	○ 東近江市委託	○	
八身福祉会 相談部	0748-22-5173	東近江市林田町1895		○	
グロー東近江相談支援事業所	0748-42-3688	東近江市山路町614(能登川作業所内)		○	知
相談支援事業所 くすのき	0748-29-3117	東近江市五個荘竜田町550番地	○ 圏域委託	○	
相談支援事業所「雫」	0748-20-2331	東近江市建部日吉町644-1		○	精 (成人のみ)
相談支援事業ところ	0748-24-5696	東近江市八日市上之町1番41号		○	児
支援センター こもれ陽	0748-53-1061	蒲生郡日野町上野田805		○	
日野町児童相談支援事業所	0748-52-6574	蒲生郡日野町河原一丁目1番地		○	児

3-2. 高次脳機能障害の福祉サービスについて相談機関

湖東医療福祉圏域（彦根市・豊郷町・甲良町・多賀町・愛荘町）					
事業所名	電話番号	所在地	委託相談	計画相談	備考
【基幹相談支援センター】 ステップアップ21	0749-35-0008	犬上郡豊郷町石畑315番地10 (ふれあいプラザ内)	○	○	
相談支援事業所 ゆるり	0749-26-0003	彦根市中央町4-35 DKビル2F		○	
相談支援センター Tocoサポート	0749-49-2557	彦根市岡町103番地2		○	
地域生活支援センター まな	0749-21-2192	彦根市西今町1328番地	○	○	主に精
相談支援事業所 てんしん	0749-26-7088	彦根市高宮町2690番地2	○	○	主に知
相談支援センターあおい	0749-47-6406	彦根市大藪町2638番地 (すこやかあんしんセンター明日香内)	○	○	
彦根市相談支援事業めばえ	0749-24-7885	彦根市平田町597番地1		○	就学前児童 あすなる 教室通園児
ぼぼ相談室	0749-47-5190	彦根市芹川町573番地3	○	○	
相談支援事業所 かいぜ寮	0749-43-3811	彦根市海瀬町577番地	○	○	主に知
障害者自立支援センター「葦の舟」	0749-23-8941	彦根市高宮町1393-6 ハイツスカイウイング102号		○	主に身
相談支援事業所 ちゃれんじ	0749-49-2531	彦根市高宮町907番地1		○	主に身
相談支援事業所 ふるさと	0749-21-2660	彦根市開出今町1343-3		○	主に身
障害者相談支援事業所・天の川	0749-20-4352	犬上郡豊郷町高野瀬678番地17		○	
相談支援センター あすなる	0749-35-4677	犬上郡豊郷町沢506番地1	○	○	主に知・精
相談支援サポート 空琉(ある)	0749-38-3079	犬上郡甲良町池寺1953番地		○	
子ども応援ステーション なかま〜ず	0749-41-9035	彦根市芹川町538番地		○	

湖北医療福祉圏域（長浜市・米原市）					
事業所名	電話番号	所在地	委託相談	計画相談	備考
【基幹相談支援センター】 しょうがい相談支援事業所 ふらっと	0749-78-2233	長浜市湖北町速水1860	○	○	
相談支援事業所 ピットイン	0749-64-5682	長浜市小堀町32-3	○	○	
障害者支援センター そら	0749-68-2255	長浜市室町396-2	○	○	
湖北相談処 すだち	0749-53-2227	長浜市大成亥町415-1	○	○	
重症児者相談支援センター てくてく	0749-53-0111	長浜市小堀町122-1		○	
アシスト	0749-59-3032	長浜市八幡東町198-4		○	
長浜相談支援所 ハーモニー	0749-57-6105	長浜市木之本町木之本1952番地		○	
長浜市相談支援事業所	0749-65-6913	長浜市八幡東町632番地		○	主に児
相談支援事業所 かなで	0749-56-3118	長浜市相撲町127番地		○	
障がい者相談支援センター ほたる	0749-54-3201	米原市三吉570	○	○	
米原市児童発達相談支援 ふたば	0749-51-9013	米原市新庄77-1		○	児のみ
障がい者相談支援センター 虹色ひだまり	0749-54-0166	米原市能登瀬1322-1		○	

3-3. 介護保険に関する相談窓口

湖西医療福祉圏域（高島市）					
事業所名	電話番号	所在地	委託 相談	計画 相談	備考
【基幹相談支援センター】 高島市障がい者相談支援センター コンパス	0740-22-5553	高島市今津町弘川204番地1	○	○	
計画相談支援センター 虹	0740-25-8122	高島市新旭町北畑962番地1(といろ内)		○	
こころいちばん計画相談支援センター	0740-22-4089	高島市今津町住吉2-11-2		○	
相談支援事業・ひろかわ	0740-24-0045	高島市今津町杉山253番地		○	
藤美相談支援事業所	0740-20-5603	高島市マキノ町西浜1415番地		○	
相談支援事業・アップルハウス	0740-22-5820	高島市今津町住吉1-3-5		○	
相談支援事業所 みち	0740-25-3000	高島市新旭町太田1255番地5			
計画相談支援センター ここはし	090-6977-2554 (10時～14時)	高島市新旭町旭1-8-5		○	
こもれび 計画相談支援事業所	0740-27-1625	高島市マキノ町沢1158			
高島市児童発達支援センター「エール」	0740-28-7016	高島市新旭町北畑45-1		○	18歳未満 対象

3-3. 介護保険に関する相談窓口

地域包括支援センターは、高齢者に関する困りごとの相談を総合的に受け付けています。

介護保険サービスや行政、医療機関などの垣根を超えて、必要な制度やサービスを紹介する機関です。

65歳以上の方(第1号被保険者)や40歳から64歳の脳血管疾患を含む特定疾病の方(第2号被保険者)の方は介護保険の対象となり、介護保険サービスの利用が優先になります。ただし、介護保険にない障害福祉サービス(同行援護、行動援護、自立訓練、就労移行支援、就労継続支援等)は、必要に応じて併用することができます。

大津医療福祉圏域 (大津市)		
事業所名	電話番号	住所
和邇地域包括支援センター	077-594-2660 / 077-594-2727	大津市和邇高城12(和邇文化センター内)
小松地域包括支援センター	077-596-2260 / 077-596-2261	大津市南小松90
堅田地域包括支援センター	077-574-1010 / 077-574-1080	大津市本堅田三丁目17-14(堅田市民センター前)
真野地域包括支援センター	077-573-1521 / 077-573-1522	大津市真野四丁目24-38
比叡地域包括支援センター	077-578-6637 / 077-578-6692	大津市坂本六丁目1-11
比叡第二地域包括支援センター	077-579-5290 / 077-579-5291	大津市下阪本六丁目39-23
中地域包括支援センター	077-528-2003 / 077-528-2006	大津市浜大津四丁目1-1(明日都浜大津5階)
中第二地域包括支援センター	077-521-1471 / 077-521-1472	大津市南志賀一丁目7-27
膳所地域包括支援センター	077-522-8867 / 077-522-8882	大津市膳所二丁目5-5
晴嵐地域包括支援センター	077-534-2661 / 077-534-2662	大津市粟津町1-18
南地域包括支援センター	077-533-1332 / 077-533-1352	大津市南郷一丁目14-30(南老人福祉センター内)
瀬田地域包括支援センター	077-545-3918 / 077-545-3931	大津市大江三丁目2-1(瀬田市民センター内)
瀬田第二地域包括支援センター	077-545-5760 / 077-545-5762	大津市大萱六丁目4-16

湖南医療福祉圏域 (草津市・栗東市・守山市・野洲市)		
事業所名	電話番号	住所
草津市高穂地域包括支援センター	077-561-8143	草津市山寺町837番地(特別養護老人ホーム菖蒲の郷内)
草津市草津地域包括支援センター	077-561-8144	草津市草津三丁目9番14号
草津市老上地域包括支援センター	077-561-8145	草津市矢橋町885番地1(老上デイサービスセンターきはん内)
草津市玉川地域包括支援センター	077-561-8146	草津市笠山一丁目1番46号(南笠デイサービスセンターあさひ内)
草津市松原地域包括支援センター	077-561-8147	草津市上笠一丁目9番11号(上笠デイサービスセンター湯楽里内)
草津市新堂地域包括支援センター	077-568-4148	草津市志那中町25番地(北部デイサービスセンター常輝の里内)
守山市地域包括支援センター	077-583-2525	守山市吉身二丁目5番22号
守山市南部地区地域包括支援センター	077-585-9201	守山市勝部三丁目9番1号(エルセンター敷地内)
守山市中部地区地域包括支援センター	077-584-5519	守山市下之郷三丁目2-5(すこやかセンター2階)
守山市北部地区地域包括支援センター	077-516-4160	守山市洲本町1353番地2(守山市立北公民館内)
栗東市葉山地域包括支援センター	077-552-5280	栗東市出庭697-1(特別養護老人ホーム淡海荘内)
栗東市栗東地域包括支援センター	077-558-6979	栗東市安養寺190(なごやかセンター内)
栗東市栗東西地域包括支援センター	077-584-4121	栗東市小柿一丁目10-10(ゆうあいの家内)
野洲市地域包括支援センター	077-588-2337	野洲市辻町433-1(野洲市健康福祉センター内)

3-3. 介護保険に関する相談窓口

甲賀医療福祉圏域（甲賀市・湖南市）		
事業所名	電話番号	住所
甲賀市水口地域包括支援センター	0748-65-1170	甲賀市水口町水口5607(水口保健センター内)
甲賀市土山地域包括支援センター	0748-66-1610	甲賀市土山町北土山1715(土山地域市民センター内)
甲賀市甲賀地域包括支援センター	0748-88-8136	甲賀市甲賀町大久保507-2(甲賀保健センター内)
甲賀市甲南地域包括支援センター	0748-86-8034	甲賀市甲南町野田810(甲南第一地域市民センター内)
甲賀市信楽地域包括支援センター	0748-82-3180	甲賀市信楽町長野1251(信楽開発センター内)
湖南市地域包括支援センター	0748-71-4652	湖南市夏見588番地(湖南市保健センター内)
湖南市地域包括支援センター 甲西支所	0748-72-8501	湖南市針1325番地(特別養護老人ホーム美松苑内)
湖南市地域包括支援センター 石部支所	0748-76-4102	湖南市石部東五丁目3番1号(石部診療所内)
湖南市地域包括支援センター 甲西北支所	0748-69-5104	湖南市菩提寺104番地13(生田病院内)
湖南市地域包括支援センター 日枝支所	0748-76-3226	湖南市岩根690番地4(小規模特別養護老人ホーム百伝の杜内)

東近江医療福祉圏域（近江八幡市・東近江市・竜王町・日野町）		
事業所名	電話番号	住所
近江八幡市地域包括支援センター (長寿福祉課)	0748-31-3737	近江八幡市土田町1313(近江八幡市総合福祉センター内)
近江八幡市安土地域包括支援センター	0748-46-4134	近江八幡市安土町上出908-1
近江八幡市東部地域包括支援センター	0748-36-2402	近江八幡市鷹飼町179(アクア21 1階)
近江八幡市西部地域包括支援センター	0748-36-2205	近江八幡市江頭町417-2
近江八幡市中北部地域包括支援センター	0748-31-1970	近江八幡市北之庄町912
東近江市地域包括支援センター	0748-24-5641	東近江市八日市緑町10-5(東近江市役所本館1階 長寿福祉課内)
東近江市地域包括支援センター 永源寺	0748-27-1121	東近江市山上町1316(永源寺支所内)
東近江市地域包括支援センター 五個荘	0748-48-3111	東近江市五個荘小幡町318(五個荘支所内)
東近江市地域包括支援センター 愛東	0749-46-0211	東近江市妹町29(愛東支所内)
東近江市地域包括支援センター 湖東	0749-45-0511	東近江市池庄町505(湖東支所内)
東近江市地域包括支援センター 蒲生	0748-55-1161	東近江市市子川原町676(蒲生支所内)
能登川地域包括支援センター	0748-29-3198	東近江市躰光寺町234番地1
日野町地域包括支援センター	0748-52-6001	蒲生郡日野町河原一丁目1(日野町役場内)
竜王町地域包括支援センター	0748-58-3704	蒲生郡竜王町大字小口4-1(福祉ステーション)

3-3. 介護保険に関する相談窓口

湖東医療福祉圏域（彦根市・豊郷町・甲良町・多賀町・愛荘町）		
事業所名	電話番号	住所
彦根市地域包括支援センター すばる	0749-21-5412	彦根市鳥居本町670(デイサービスセンター鈴の音内) 【担当学区:鳥居本】
	0749-24-0494	彦根市後三条町350-3(鈴木ヘルスケアサービス(株)内) 【担当学区:城東、佐和山】
彦根市地域包括支援センター ゆうじん	0749-21-3341	彦根市竹ヶ鼻町80(アロフェンテ彦根内) 【担当学区:城南、高宮、旭森】
彦根市地域包括支援センター きらら	0749-28-9323	彦根市川瀬馬場町1015-1(彦根市デイサービスセンターきらら内) 【担当学区:城陽、若葉、河瀬、亀山】
彦根市地域包括支援センター ハビネス	0749-27-6702	彦根市馬場1-5-5(彦根市北デイサービスセンター内) 【担当学区:城西、城北】
彦根市地域包括支援センター ひらた	0749-21-3555	彦根市平田町670(彦根市福祉センター別館内) 【担当学区:金城、平田】
彦根市地域包括支援センター いなえ	0749-47-3320	彦根市下岡部町632(JA東びわこ旧稲村支店) 【担当学区:稲枝東、稲枝北、稲枝西】
愛荘町地域包括支援センター	0749-42-4690	愛知郡愛荘町愛知川72番地(愛荘町役場愛知川庁舎)
豊郷町地域包括支援センター	0749-35-8057	犬上郡豊郷町石畑375番地(豊郷町役場)
甲良町地域包括支援センター	0749-38-5161	犬上郡甲良町在士357番地1(甲良町保健福祉センター)
多賀町地域包括支援センター	0749-48-8115	犬上郡多賀町大字多賀221-1 (多賀町総合福祉保健センター「ふれあいの郷」内)

湖北医療福祉圏域（長浜市・米原市）		
事業所名	電話番号	住所
南長浜地域包括支援センター	0749-65-8352	長浜市朝日町19-3(長浜西部福祉ステーション内)
神照郷里地域包括支援センター	0749-65-8267	長浜市神照町288-1(長浜北部福祉ステーション内)
浅井びわ虎姫地域包括支援センター	0749-73-2653	長浜市宮部町3445(虎姫生きがいセンター内)
湖北高月地域包括支援センター	0749-85-5702	長浜市高月町西物部73-1(高月福祉ステーション内)
木之本余呉西浅井地域包括支援センター	0749-82-3570	長浜市木之本町黒田1221(長浜市立湖北病院内)
米原市基幹包括支援センター	0749-53-5120	米原市米原1016番地(米原市役所福祉政策課内)
米原市山東伊吹地域包括支援センター	0749-55-8100	米原市長岡1206番地(米原市役所山東支所内)
米原近江地域包括支援センター	0749-51-9014	米原市新庄77-1(米原市地域包括医療福祉センター「ふくしあ」内)

湖西医療福祉圏域（高島市）		
事業所名	電話番号	住所
高島市地域包括支援センター	0740-25-8150	高島市新旭町北畑565
あいりんつむぎ地域包括支援センター	0740-22-2282	高島市今津町南新保87-1

3-4. 復職や障害者雇用など、働くことに関する相談窓口

公共職業安定所(ハローワーク) 就職や転職を目指す人々に対し、職業紹介や求職相談、助成金の相談等を行っています。

圏域	事業所名	電話番号	住所
大津圏域	ハローワーク大津	077-522-3773	大津市打出浜14番15号
湖南圏域	ハローワーク草津	077-562-3720	草津市野村五丁目17-1
甲賀圏域	ハローワーク甲賀	0748-62-0651	甲賀市水口町本町3丁目1-16
東近江圏域	ハローワーク東近江	0748-22-1020	東近江市八日市緑町11-19
湖東圏域	ハローワーク彦根	0749-22-2500	彦根市西今町58-3(彦根地方合同庁舎1階)
湖北圏域	ハローワーク長浜	0749-62-2030	長浜市南高田町字辻村110
湖西圏域	ハローワーク高島	0740-32-0047	高島市安曇川町末広4-37

滋賀障害者職業センター

就職や職場定着、また職場復帰を目指す障害のある方、障害者雇用を雇用している、あるいは検討している事業主

の方、障害のある方の就労を支援する関係機関の方に対して、支援・サービスを提供します。支援・サービスの提供にあたって、障害者職業カウンセラー等を配置し、ハローワーク(公共職業安定所)、障害者就業・生活支援センターと密接な連携を図ります。

事業所名	電話番号	住所
滋賀障害者職業センター	077-564-1641	草津市野村二丁目20-5

産業保健総合支援センター

産業医、産業看護職、衛生管理者等の産業保健関係者を支援するとともに、事業主等に対し、職場の健康管理への啓発を行います。

事業所名	電話番号	住所
大津地域産業保健センター (担当地域:大津・湖南・湖西圏域)	077-510-0615	大津市浜大津3-9-2(マルマンビル浜大津3F)
近江八幡地域産業保健センター (担当地域:甲賀・東近江圏域)	0748-31-3544	近江八幡市八幡町170(旧八幡教育集会所1F)
彦根地域産業保健センター (担当地域:湖東圏域)	0749-27-0133	彦根市八坂町1900番地4(彦根市保健・医療複合施設3F)
湖北地域産業保健センター (担当地域:湖北圏域)	0749-65-7866	長浜市宮司町1181-2(湖北医師会・湖北医療サポートセンター内)
滋賀産業保健総合支援センター	077-510-0770	大津市浜大津1-2-22(大津商中三楽ビル8階)

働き暮らし応援センター

障害のある人の「働く」と「暮らす」ことを一体的にサポートする専門機関として県内7圏域に設置。障害のある人の就労ニーズと企業の雇用ニーズを結びつけるとともに、実習の実施、職場の定着、就労にともなう生活のサポート等を関係機関と連携して実施します。


圏域	事業所名 / 住所	電話・FAX番号 / メールアドレス
大津圏域	おおつ働き・暮らし応援センター “Hatch(はっち)” (大津市京町三丁目5番12号森田ビル5F)	TEL 077-522-5142 FAX 077-522-5103 ✉ hatakura@y7.dion.ne.jp
湖南圏域	湖南地域働き・暮らし応援センター “りらく” (草津市大路二丁目11-15)	TEL 077-567-1120 FAX 077-567-1199 ✉ riraku@asucomit.or.jp
甲賀圏域	甲賀地域働き・暮らし応援センター (甲賀市水口町暁3-44)	TEL 0748-63-5830 FAX 0748-70-0053 ✉ k-s@ac-koka.jp
東近江圏域	東近江圏域 働き・暮らし応援センター “Tekito-(テキトー)” (近江八幡市上田町1288-18 2F)	TEL 0748-36-1299 FAX 0748-36-1344 ✉ watamukinosato@etude.ocn.ne.jp
湖東圏域	働き・暮らしコトー支援センター (彦根市大藪町2638 すこやか・あんしんセンター明日香内)	TEL 0749-21-2245 FAX 0749-21-2246 ✉ info@koto-shien.com
湖北圏域	はたらき・くらし応援センターこほく (長浜市小堀町32-3 ながはまウェルセンター内)	TEL 0749-64-1216 FAX 0749-64-5131 ✉ hatakurakohoku@kohokukai.or.jp
湖西圏域	湖西地域働き・暮らし応援センター (高島市今津町住吉二丁目11-2)	TEL 0740-22-3876 FAX 0740-22-4131 ✉ horon-ha@mx.bw.dream.jp

3-5. 病気や交通事故後の復学のことに関する相談窓口

事業所名	電話番号	住所
大津市教育委員会	077-528-2633	大津御陵町3-1
草津市教育委員会(児童生徒支援課)	077-561-2437	草津市草津三丁目13-30
守山市教育委員会	077-582-1141	守山市吉身二丁目5-22
栗東市教育委員会	077-551-0129	栗東市安養寺一丁目13-33
野洲市教育委員会(学校教育課)	077-587-6017	野洲市小篠原2100番地1
甲賀市教育委員会	0748-69-2239	甲賀市水口町水口6053
湖南省教育委員会(学校教育課)	0748-77-7011	湖南省石部中央一丁目1-1
近江八幡市教育委員会(学校教育課)	0748-36-5531	近江八幡市桜宮町236
東近江市教育委員会(学校教育課)	0748-24-5671	東近江市八日市緑町10-5(東庁舎)
竜王町教育委員会	0748-58-3710	蒲生郡竜王町小口3
日野町教育委員会	0748-52-6564	蒲生郡日野町河原一丁目1
彦根市教育委員会	0749-24-7978	彦根市元町4-2
豊郷町教育委員会	0749-35-8131	犬上郡豊郷町石畑375
甲良町教育委員会	0749-38-5070	犬上郡甲良町在士353番地1
多賀町教育委員会	0749-48-8123	犬上郡多賀町多賀324
愛荘町教育委員会	0749-37-8056	愛知郡愛荘町安孫子825
長浜市教育委員会	0749-74-3702	長浜市八幡東町632番地
米原市教育委員会(学校教育課)	0749-53-5152	米原市米原1016番地
高島市教育委員会(学校教育課)	0740-25-8562	高島市新旭町北畑565
滋賀県総合教育センター	077-588-2311	野洲市北桜

3-6. 日中活動の場に関する事業所一覧

障害者総合支援法における自立支援給付(訓練等給付)を行っている事業所について、各地域の自立支援協議会で社会資源について一覧にまとめられているものを掲載します。

圏域 / タイトル / 作成者	圏域 / タイトル / 作成者
大津医療福祉圏域 大津市障害福祉サービス事業所情報提供サイト [作成:大津市障害者自立支援協議会]	湖東医療福祉圏域 湖東地域 事業所ガイド 2020年度版 [作成:湖東地域障害者自立支援協議会・労働部会]
湖南医療福祉圏域 湖南圏域の社会資源事業所パンフレット [作成:NPO法人草津市心身障害児者連絡協議会]	湖北医療福祉圏域 湖北圏域しょうがい福祉サービス事業所一覧 [作成:湖北基幹相談支援センターふらっと]
甲賀医療福祉圏域 甲賀圏域の障害福祉サービス事業所・関係機関の一覧 [作成:甲賀市・湖南省障がい者基幹相談支援センター]	湖西医療福祉圏域 高島市障がい福祉サービス事業所概要 [作成:高島市障害者自立支援協議会]
東近江医療福祉圏域 東近江圏域通院支援に関する資源の一覧 [作成:東近江地域障害児(者)サービス調整会議]	それぞれの一覧へは、右の二次元コードまたは 下のURLからアクセス(PDFはクリック)できます。 https://lit.link/shigahbd 

3-7. 成年後見制度や地域福祉権利擁護事業の相談窓口

(または成年後見制度利用促進にかかる権利擁護支援に関すること)

「地域福祉権利擁護事業」は、判断能力の不十分な人であっても、福祉サービスの利用が適切に利用できるように助け、これに伴う日常的な金銭管理をあわせて行うものです。

圏域	事業所名	電話番号	住所
大津圏域	大津市権利擁護サポートセンター	077-523-7558	大津市浜大津四丁目1-1(明日都浜大津4階)
湖南圏域	成年後見センターもだま	077-598-0246	草津市野村八丁目5-19 サニーハイツピア105号
甲賀圏域	甲賀・湖南権利擁護支援センター ばんじー	0748-86-6161	甲賀市甲南町野田810番地
東近江圏域	東近江圏域成年後見サポートセンター E-SORA(いいそら)	0748-46-8128	近江八幡市安土町下豊浦4837-2
湖東圏域	彦愛犬権利擁護サポートセンター	0749-22-2855	彦根市平田町670(福祉センター別館1階)
湖北圏域	長浜市成年後見・権利擁護センター 長浜センター	0749-62-1804	長浜市高田町12-34
	長浜市成年後見・権利擁護センター 木之本センター	0749-82-5419	長浜市木之本町千田53
	米原市権利擁護センター	0749-54-3205	米原市三吉570(米原市社会福祉協議会内)
湖西圏域	高島市成年後見サポートセンター	0740-25-5720	高島市新旭町北畑45番地1 (新旭総合福祉センターやすらぎ荘内)

3-8. 交通事故に関する保障についての相談窓口

事業所名	電話番号	住所
(独)自動車事故対策機構(ナスバ) 滋賀支所	077-585-8290	守山市木浜町2298-4
日弁連交通事故相談センター 滋賀県支部	077-522-2013	大津市梅林1丁目3番3号 滋賀弁護士会館内

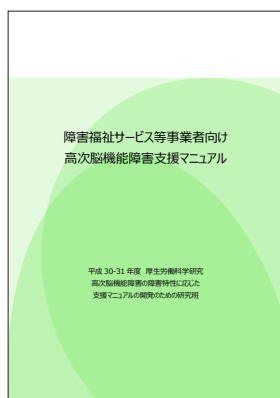
3-9. 高次脳機能障害に関するその他の機関

圏域	事業所名	電話番号	住所
医療に関すること	滋賀県立リハビリテーションセンター (支援部)相談・支援係	077-582-9710	守山市守山五丁目4-30 (滋賀県立総合病院西館5階)
社会的リハビリテーション 基幹施設	滋賀県立むれやま荘	077-565-0294	草津市笠山八丁目5-130
家族会・ピアサポートに関すること	高次脳機能障害友の会しが	0749-62-2800	長浜市八幡東町78-2
精神保健に関すること	大津市保健所	077-522-7372	大津市浜大津4丁目1-1 (明日都浜大津1階)
	滋賀県南部健康福祉事務所(草津保健所)	077-562-3549	草津市草津3丁目14-75
	滋賀県甲賀健康福祉事務所(甲賀保健所)	0748-63-6149	甲賀市水口町水口6200
	滋賀県東近江健康福祉事務所(東近江保健所)	0748-22-1266	東近江市八日市緑町8-22
	滋賀県湖東健康福祉事務所(彦根保健所)	0749-21-0284	彦根市和田町41
	滋賀県湖北健康福祉事務所(長浜保健所)	0749-65-6664	長浜市平方町1152-2
	滋賀県高島健康福祉事務所(高島保健所)	0740-22-3552	高島市今津町今津448-45
滋賀県立精神保健福祉センター	077-567-5010	草津市笠山八丁目4-25	

3-10. 高次脳機能障害に関する総合的な相談窓口

事業所名	電話番号	住所
滋賀県高次脳機能障害支援センター	077-561-3486	草津市笠山八丁目5-130

関連資料



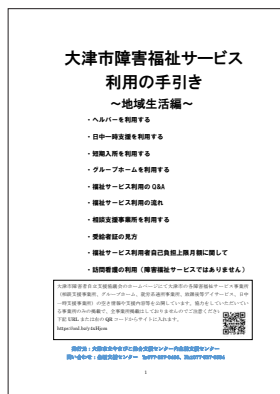
障害福祉サービス等事業者向け 高次脳機能障害支援マニュアル

[作成:平成30-31年度 厚生労働科学研究

高次脳機能障害の障害特性に応じた支援マニュアルの開発のための研究班]

〈もくじ〉

- 1. 高次脳機能障害とは p.5～
- 2. 基本的な対応と支援 p.9～
- 3. サービス別支援のポイント p.23～
- 4. 支援事例 p.63～



大津市障害福祉サービス利用の手引き

[作成:大津市立やまびこ総合支援センター内生活支援センター]



自立支援医療機関一覧(精神通院医療)

「現在の指定医療機関一覧」にある
Excelファイル[病院・診療所(精神)]をご参照ください。

資料はいずれもインターネット上に公開されています。各リンクは、下の二次元コードまたはURLからアクセス(PDFはクリック)できます。



<https://lit.link/shigahbd>

滋賀県高次脳機能障害
支援者ガイドブック

2023年3月発行 / 2024年3月改訂

〈発行元〉

滋賀県高次脳機能障害支援センター

滋賀県草津市笠山八丁目5-130

☎ 077-561-3486